

## Tisková zpráva

# Nový pavilon Nemocnice Mělník pro oddělení dlouhodobé lůžkové péče a oddělení akutní lůžkové rehabilitace otevírá své dveře. Jde o jednu z nejzásadnějších investic v sektoru českého privátního zdravotnictví.

4. června 2024, Mělník – Nemocnice Mělník s hrdostí otevírá zcela nový pavilon vybudovaný pro dvě různá oddělení se zaměřením na dlouhodobou lůžkovou péči a akutní lůžkovou rehabilitaci. Moderní budova nabízí ve standardu maximálně dvojlůžkové pokoje vybavené nábytkem v designu dřeva, ledničkou, varnou konvicí a velkou LCD TV, kterou ocení především pacienti v době odpočinku mezi jednotlivými programy. Samozřejmostí pak je vlastní sociální zařízení u každého pokoje. Pro milovníky klidu a soukromí jsou k dispozici i nadstandardní jednolůžkové pokoje. Výhody, které z této dlouho očekávané události plynou, ocení nejen pacienti, jejich blízcí, ale i zaměstnanci, pro které moderní prostory znamenají usnadnění každodenního výkonu práce.



*Nová budova D pro oddělení dlouhodobé lůžkové péče a oddělení lůžkové rehabilitace Nemocnice Mělník*

Provozní ředitel Nemocnice Mělník, Ing. Květoslav Durana k události říká: „Investice do této stavby, včetně vybavení a zdravotnických, dosáhla několika set milionů korun. Jedná se o jednu z nejzásadnějších investic v sektoru českého privátního zdravotnictví. Pavilon disponuje celkem 120 lůžky. K navýšení komfortu přispívá také vybudování 50 nových parkovacích míst.“

**Oddělení dlouhodobé lůžkové péče** (dále ODLP) nabízí doléčení a rekonvalescenci všem pacientům ve stabilizovaném zdravotním stavu po operačních výkonech, kardiovaskulárním a infekčním onemocnění, mozkové příhodě, ale i pacientům s chronickou bolestí nebo onkologickým onemocněním. Cílem naší péče je dosáhnout nejvyšší možné mobilizace a zlepšení soběstačnosti tak, aby se nemocný mohl co nejdříve vrátit zpět do domácího prostředí. U nevléčitelně nemocných je naším cílem zmírnění fyzických, psychických, sociálních i spirituálních obtíží s důrazem na kvalitu života a jeho klidný a důstojný závěr. Moderní prostředí pacienty podněcuje k aktivitě a sociální interakci a zároveň respektuje jejich potřebu klidu a soukromí. Péče ODLP se soustředí na ošetrovatelskou složku včetně rehabilitace a podpory návratu do běžného života. Oddělení disponuje celkem 90 lůžky.

ODLP nabízí:

- Komplexní ošetrovatelský servis, dopomoc s hygienou, péči o kožní defekty a jiné rány, dále pak pomoc při stravování (je-li to potřeba). Nezastupitelnou roli při poskytování komplexní péče pak mají aktivizační a rehabilitační týmy, které pomáhají pacientům znovu zvládat činnosti běžné denní aktivity.
- Individualizovaný přístup: Každý pacient je jedinečný, a proto přistupujeme k jejich potřebám individuálně, respektujeme jejich přání a preferovaný způsob péče.
- Multidisciplinární tým: Lékaři/primářka, zdravotní sestry, ošetrovatelky, rehabilitační tým, sanitářky, zdravotně-sociální pracovnice, nutriční terapeutka, kaplan. Pacient má tak zajištěnou komplexní péči.
- Motivující životní podmínky: Vytváříme prostředí, které pacienty podporuje v rehabilitaci a zároveň poskytuje pohodlí i důstojný prostor k zotavení.
- Sociálně právní poradenství pro pacienty a jejich blízké, mapování sociálních problémů, potřeb i zdrojů, pomoc při uplatňování v systému sociálního zabezpečení, sociální prevenci a intervenci a také pomoc s žádostmi o umístění do domova seniorů.

*„Teprve teď, když se opravdu bude následná péče stěhovat, si uvědomuji, jak naprosto nesamozřejmé to je. Úplně nová a moderní budova následné a dlouhodobé péče? Ani v moderní medicíně, ani v médiích, ale ani ve veřejném prostoru asi nikoho příliš nezaujme, že někde postavili od základů úplně novou budovu pro „eldéenku“. To spíš nový kardiochirurgický pavilon nebo nové oddělení pro transplantace, ale „eldéenka“? Přesto, že opakovaně čteme a slyšíme, jak naše populace stárne, je se všemi zázraky moderní medicíny stále těžší si připustit, že jsou i nemocní, kteří musí alespoň na čas na lůžko následné péče, kde se pomaličku zotaví. Raději bychom asi četli, že byl objeven nový zázračný lék a nová převratná metoda. Investice takového rozsahu je tedy pro mě takový malý zázrak. Péče o křehké vážně nemocné pacienty, kteří potřebují pomoc s každodenní péčí o sebe sama, mě naplňuje. Dává mi velký smysl. Pro dobrou péči, která dá šanci nemocnému na návrat domů nebo na další smysluplný život třeba v domově seniorů, je nutný dobře fungující a sehraný tým sester a lékařů, ošetrovatelek a pečovatelek, sociálních a rehabilitačních pracovníků, kaplanky, nutriční terapeutky a řady dalších, které nelze všechny vyjmenovat, ale také moderní a dobře vybavené pracoviště. A to teď máme,“ říká primářka ODLP, MUDr. Irena Zavadová.*



*Nová budova D pro oddělení dlouhodobé lůžkové péče a oddělení lůžkové rehabilitace Nemocnice Mělník*

Na **oddělení akutní lůžkové rehabilitace** (dále RHB) jsou přijímáni pacienti vyžadující akutní a specializovanou rehabilitaci po úrazech, po ortopedických operacích, po akutních cévních mozkových příhodách, s bolestmi zad a s neurologickými onemocněními. Pro klienty, kteří podstupují ortopedické operace v našem zařízení, je zajištěna následná rehabilitační péče přímo překladem z lůžka na lůžko.

RHB nabízí:

- Specializovanou rehabilitaci: Nabízíme širokou škálu terapeutických služeb a programů zaměřených na obnovu mobility, síly a nezávislosti pacientů.
- Cílenou péči: Naši specialisté vypracují individuální rehabilitační plán pro každého pacienta, aby dosáhli co nejlepších výsledků.
- Podporu a motivaci: Poskytujeme nejen fyzickou rehabilitaci, ale i podporu pro udržení motivace a dosažení cílů.



*Dvoulůžkový pokoj oddělení rehabilitace*

Jak uvádí primářka oddělení rehabilitace MUDr. Jana Hájková, „*Rehabilitace pomáhá danému člověku k dosažení maximální samostatnosti v každodenních činnostech a tím umožňuje plnit smysluplnou životní roli. Úpravou prostředí, vhodnými pomůckami a vynalézáním individuálních strategií pomáhá překonávat obtíže a překážky s ohledem na postižení pacienta tak, aby byla v co největší míře zachována jeho důstojnost, možnost rozhodování, samostatnost ale zároveň bezpečnost.*

*Naší snahou vždy byla individualizovaná léčba každého jednotlivce, ať už se jedná o ambulantní část nebo oddělení akutní lůžkové rehabilitace, založené ke zlepšení zdravotní péče zvyšujícího se počtu pacientů po ortopedických operacích. Zároveň s tím se ukázala potřeba rehabilitace pacientů po úrazech, polytraumatech, spondylo a neurochirurgických zákrocích, cévních mozkových příhodách či jiných neurologických onemocněních. Léčba obtíží probíhá ve spolupráci s dalšími odděleními a ambulancemi.*

*Otevřením pavilonu začíná nová kapitola této nemocnice. Je úžasné, že se otevírá budova zcela nová, odlišující se i svým jedinečným architektonickým pojetím.*

*Jedno a dvoulůžkové pokoje se samostatným sociálním zařízením, stejně tak jako samostatná jídelna a možnost posezení pro návštěvy, jsou ve zdravotnických zařízeních časté. U nás je poskytována individualizovaná péče, která se týká i fyzioterapie či ergoterapie. Tři tělocvičny a ergoterapeutická místnost jako samostatné prostory s vyloučením rušivých vlivů jiných osob zvyšují komfort nejen*

*samotných pacientů ale i zaměstnanců. Zároveň se prostory dají využít i pro práci s několika pacienty společně.*



*Nadstandardní jednolůžkový pokoj oddělení rehabilitace*

*Péči o pacienty zajišťuje tým složený z atestovaných lékařek a jedné lékařky ve vzdělávacím procesu, zkušených fyzioterapeutek, ergoterapeutky, dále milých sester a sanitářek, pro které by nové prostory měly vytvářet optimální pracovní prostředí odpovídající náročnosti jejich práce.*

*V rámci komplexnosti péče je samozřejmostí multidisciplinární spolupráce se specialisty jiných odborností – ortopedy, chirurgy, neurology, rentgenology, internisty ale i nutriční specialístkou a zdravotně-sociální pracovnící.*

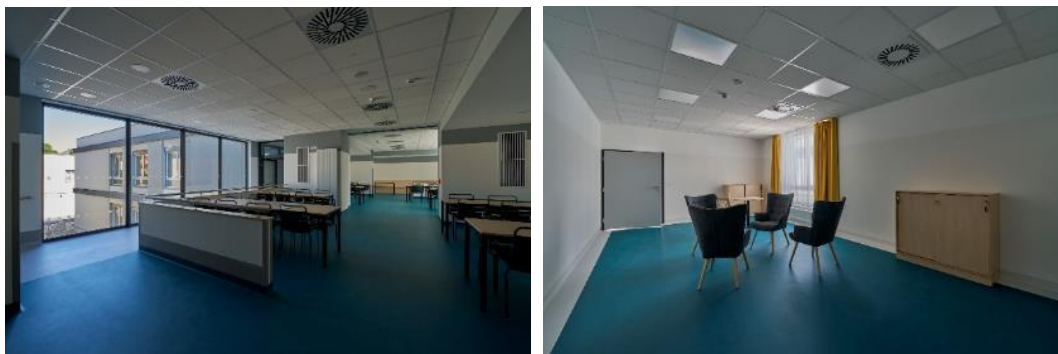
*Samostatnou kapitolou je spolupráce s Domácí péčí, která zajišťuje pro mnohé pacienty i jejich pečující příbuzné jistotu po návratu domů.“*



*Nová budova D pro oddělení dlouhodobé lůžkové péče a oddělení lůžkové rehabilitace Nemocnice Mělník*

*„Nová budova nabízí pro obě oddělení moderně vybavené prostředí, které nám umožní zavést do běžné praxe trendy současnosti jako je například virtuální realita, kterou ocení při cvičení a aktivizaci pacienti na obou odděleních. Prioritou však stále zůstává důraz na individuální péči poskytovanou dle potřeb každého pacienta, která je zajištěna 24hodin denně. V loňském roce nelékařský tým ODLP*

*absolvoval několika denní školení paliativní péče, dokáže tak i lépe pochopit pacienty v terminálním stádiu onemocnění a umožnit jim důstojně prožít čas na sklonu života,” dodává Bc. Linda Zítová, DiS., ředitelka ošetrovatelské péče Nemocnice Mělník.*



*Nová budova D pro oddělení dlouhodobé lůžkové péče a oddělení lůžkové rehabilitace Nemocnice Mělník*

Fotogalerie: [ZDE](#) nebo [ZDE](#)

**Kontakt:**

PhDr. Petra Plutnarová

Tisková mluvčí

Tel. +420 734 781 692

Email: [petra.plutnarova@mediterrera.cz](mailto:petra.plutnarova@mediterrera.cz)

**Nemocnice Mělník**

Nemocnice Mělník je významnou multidisciplinární a spádovou nemocnicí Středočeského kraje pro region čítající cca 110 tisíc obyvatel. Na léčbě pacientů se podílejí víceoborové týmy, které poskytují péči v mnoha oborech, kromě dlouhodobé ošetrovatelské péče a rehabilitace, např. v oblastech chirurgie, traumatologie, ortopedie, interny, gynekologie a porodnictví, neonatologie, neurologie, infekce, ARO, ORL nebo domácí péče. Nemocnice Mělník je součástí skupiny VAMED MEDITERRA.

**Skupina VAMED MEDITERRA**

Skupina VAMED MEDITERRA je členem nadnárodního holdingu VAMED, který je významným poskytovatelem celé řady služeb pro nemocnice a další zdravotnická a lázeňská zařízení ve světě. VAMED MEDITERRA a.s. provozuje v České republice celkem sedm zdravotnických zařízení a také Soukromou střední zdravotnickou školu na Mělnicku. Za dobu působení skupiny získaly její jednotlivé nemocnice a kliniky řadu prestižních ocenění a certifikací, ať už za finanční stabilitu či za pozitivní hodnocení pacientů. Skupina dlouhodobě investuje do rozvoje a modernizace provozovaných zařízení a zvyšování kvality poskytované zdravotní péče.