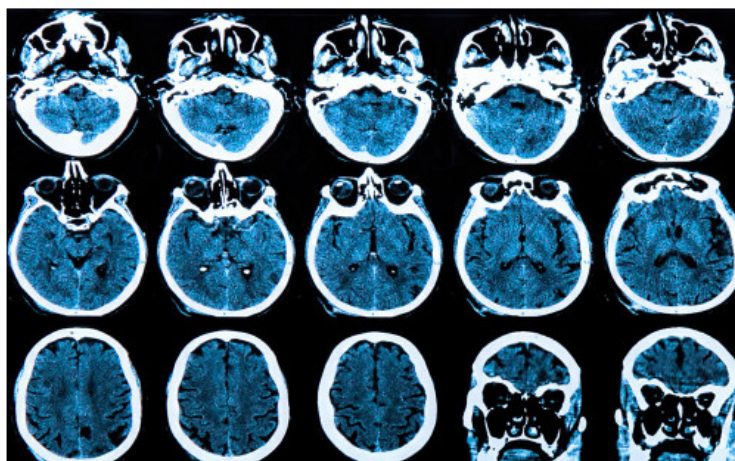


Ozdravotnictví.cz, 23. 12. 2015

PARKINSONOVA CHOROBA SE NEVYHÝBÁ ANI MLADÝM

Parkinsonovou chorobou, spojenou s nevladatelným třesem a postupným duševním úpadkem, mohou onemocnět i poměrně mladí lidé, mezi 30 až 40 lety věku. Nemoc se u nich vyvíjí velmi pomalu, diagnostika není snadná. O problematice informoval primář rehabilitačního oddělení Rehabilitační kliniky Malvazinky Libor Musil. Převážná část těchto nemocných podle něj ani nezaznamená první příznaky, kterými o sobě začínající choroba dává vědět.



„Nemocní zpočátku nepřikládají zvláštní pozornost rychleji nastupující únavě, pocitu ztuhlosti, zpomalenosti pohybů. Většinou je zneklidní až třes,“ uvedl. Připomněl, že u každého člověka mohou být příznaky i postup nemoci odlišné. Někteří mají převážně pohybové problémy, jako jsou nestabilita, zpomalenost či ztuhlost svalů, jiné trápí hlavně třes končetin, psychické problémy a kolapsové stavy.

„Zvláště u mladších pacientů nebývá snadné diagnózu určit. Parkinsonova choroba není zcela jasně prokazatelná žádným vyšetřením a její příznaky se vyskytují i u jiných onemocnění. Základním odlišovacím prvkem je, zda pacient reaguje na léčbu náhražkami dopaminu,“ vysvětlil lékař.

Ozdravotnictví.cz, 23. 12. 2015

Pacienti by neměli odkládat vyšetření, pokud se u nich objeví více než jeden z příznaků, mezi něž patří třes a chvění, náhlé zmenšení rukopisu, ztráta čichu, problémy se spánkem, potíže s přesouváním věcí nebo s pohybem, častá zácpa či tichý hlas.

Mladším pacientům léčba v počátku zabírá mnohem lépe než starším. Při dlouhodobém užívání ale u nich efekt léčby klesá. Dávky léku se musejí zvyšovat, ale jen do té míry, kdy lék ještě pomáhá a jeho efekt není překonán vedlejšími účinky, jako jsou nekontrolované pohyby.

Parkinsonova choroba je zatím nevyléčitelná, při léčbě se jen zpomaluje její rozvoj. Pacienti berou léky, další možností je stimulace mozkových center. K té se přistupuje až v případě, kdy léčba přestala zabírat.

Součástí léčby by podle primáře měla být i pohybová aktivita a spolupráce s fyzioterapeutem. Prodlouží období soběstačnosti, omezí riziko pádů.

Pro nemocné je podle primáře nutno upravit prostředí, v němž se pohybují, bydlí a pracují. Při orientaci pomáhá světelný paprsek, který se promítá z hole před pacienta, nebo pruhy na podlaze. Vhodné je umístit na dlaždice a do vany protiskluzové podložky.